

## AM82TS

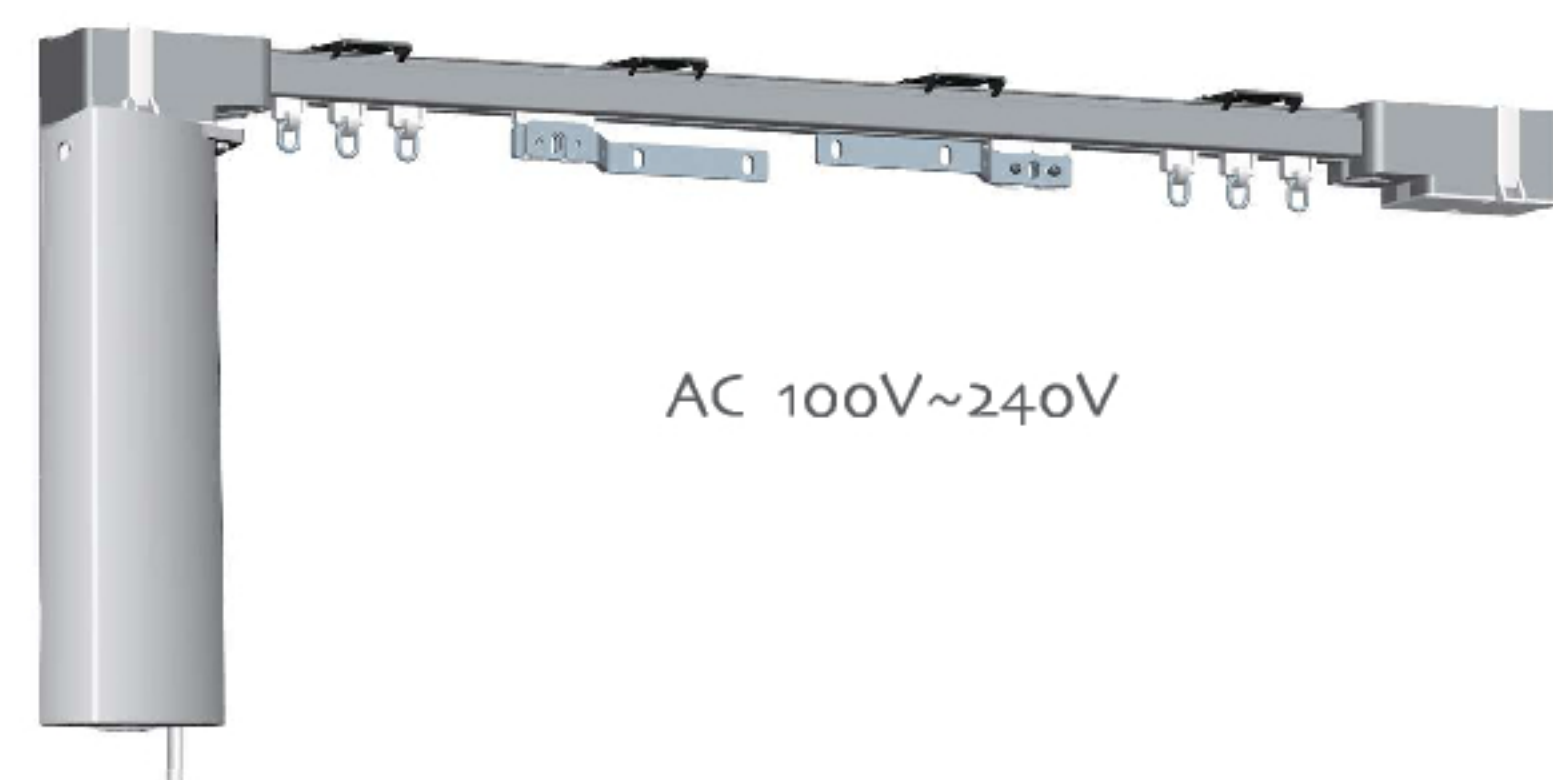
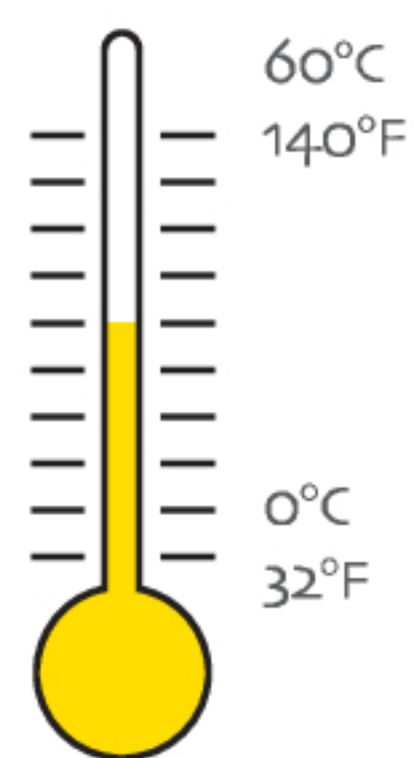
### Спецификация мотора штор

Version NO. : A/00

#### T Характеристики

Техническое описание

Прочтите инструкцию перед сборкой и установкой



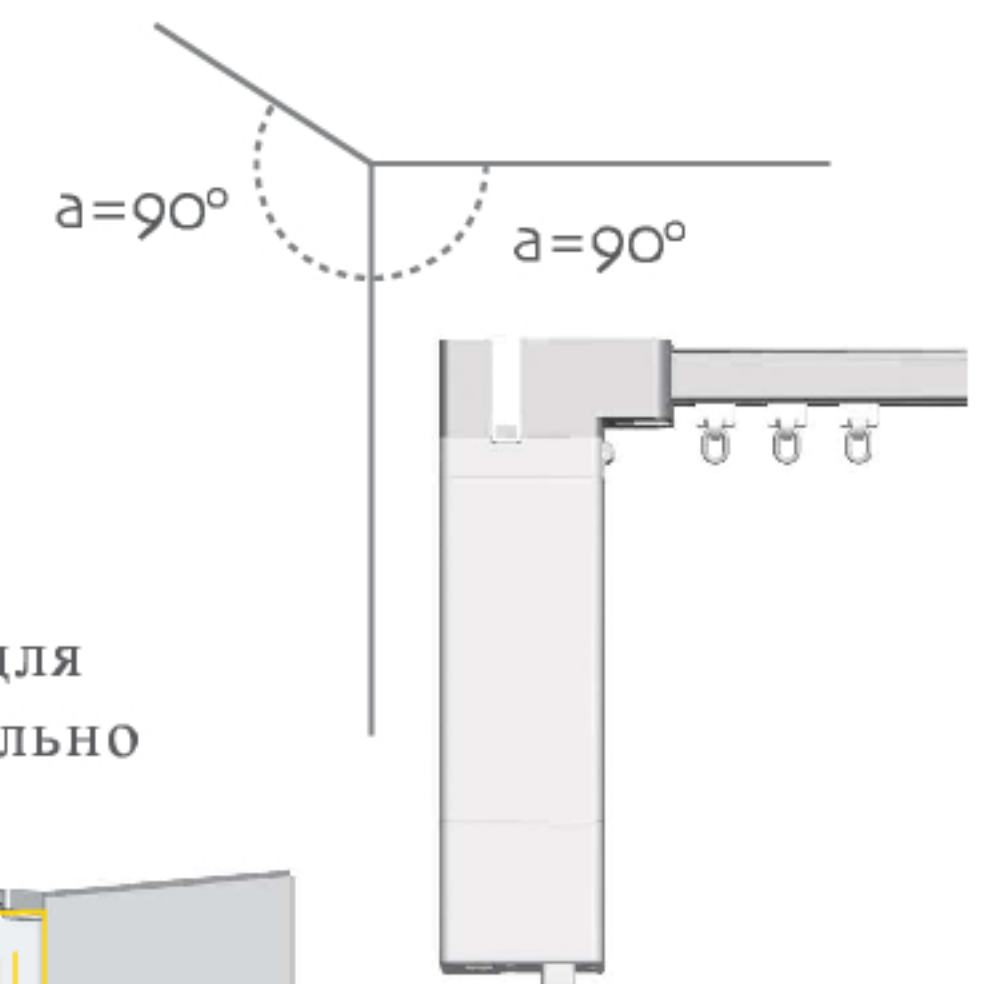
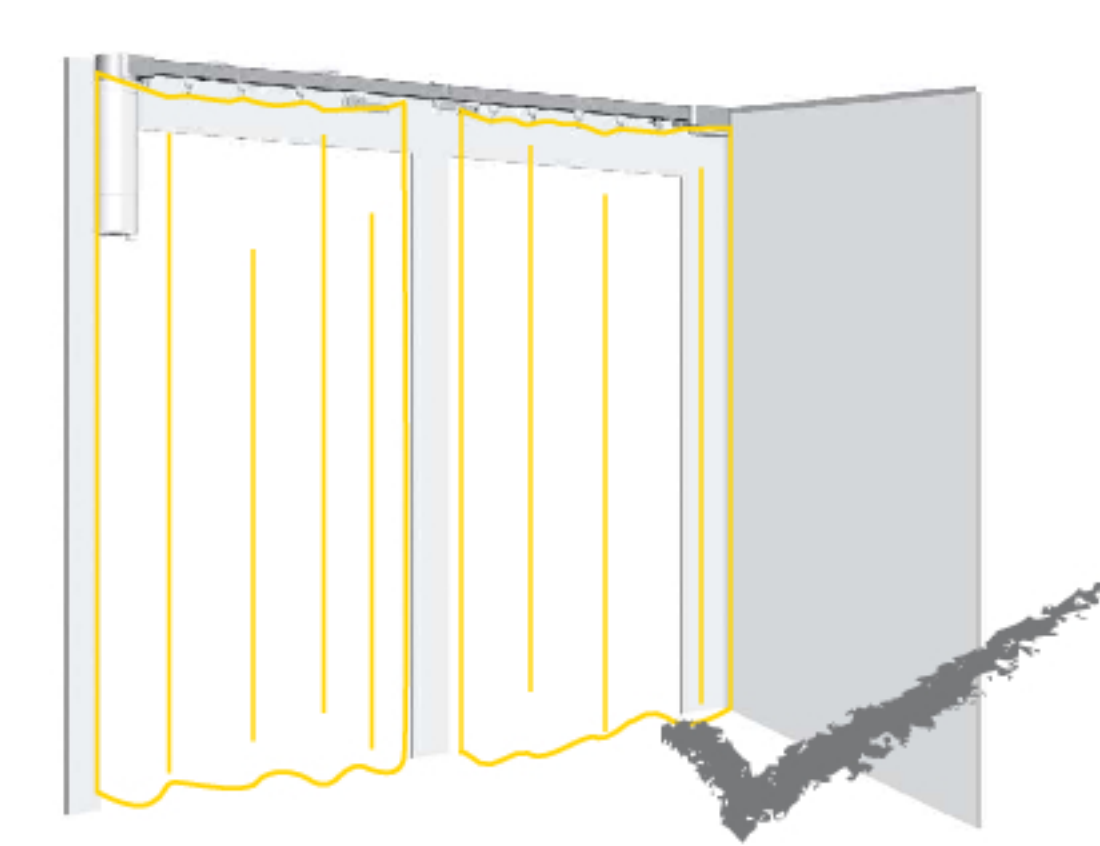
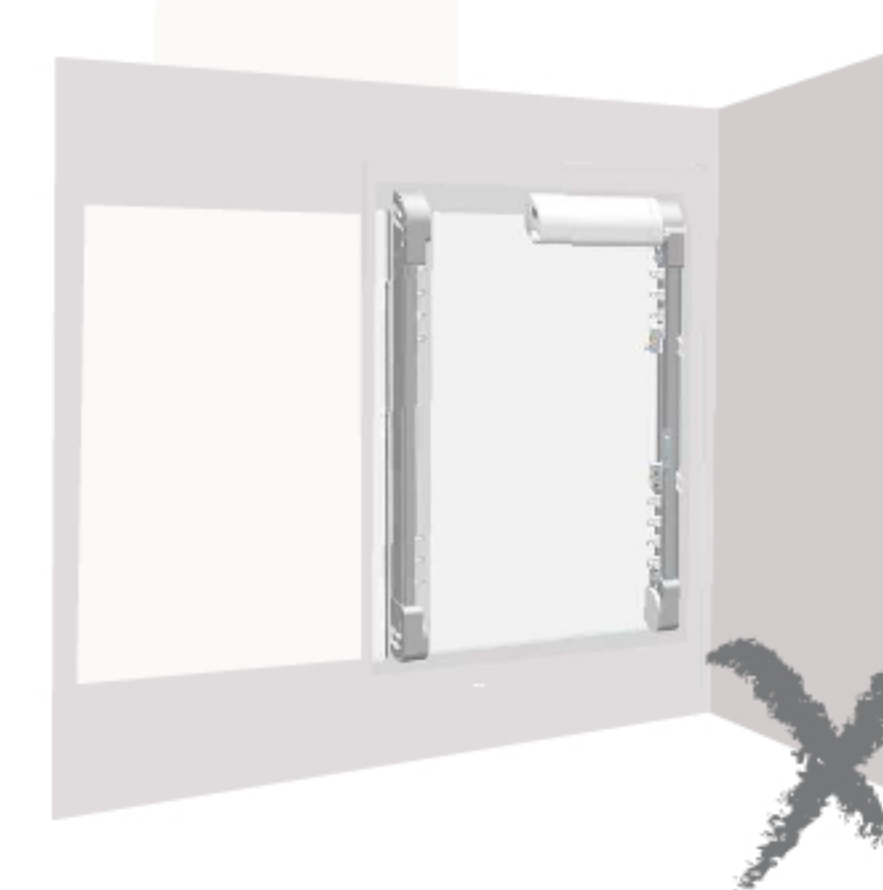
AC 100V~240V

#### T Примечания

Техническое описание

Не использовать электрокарниз для штор вертикально

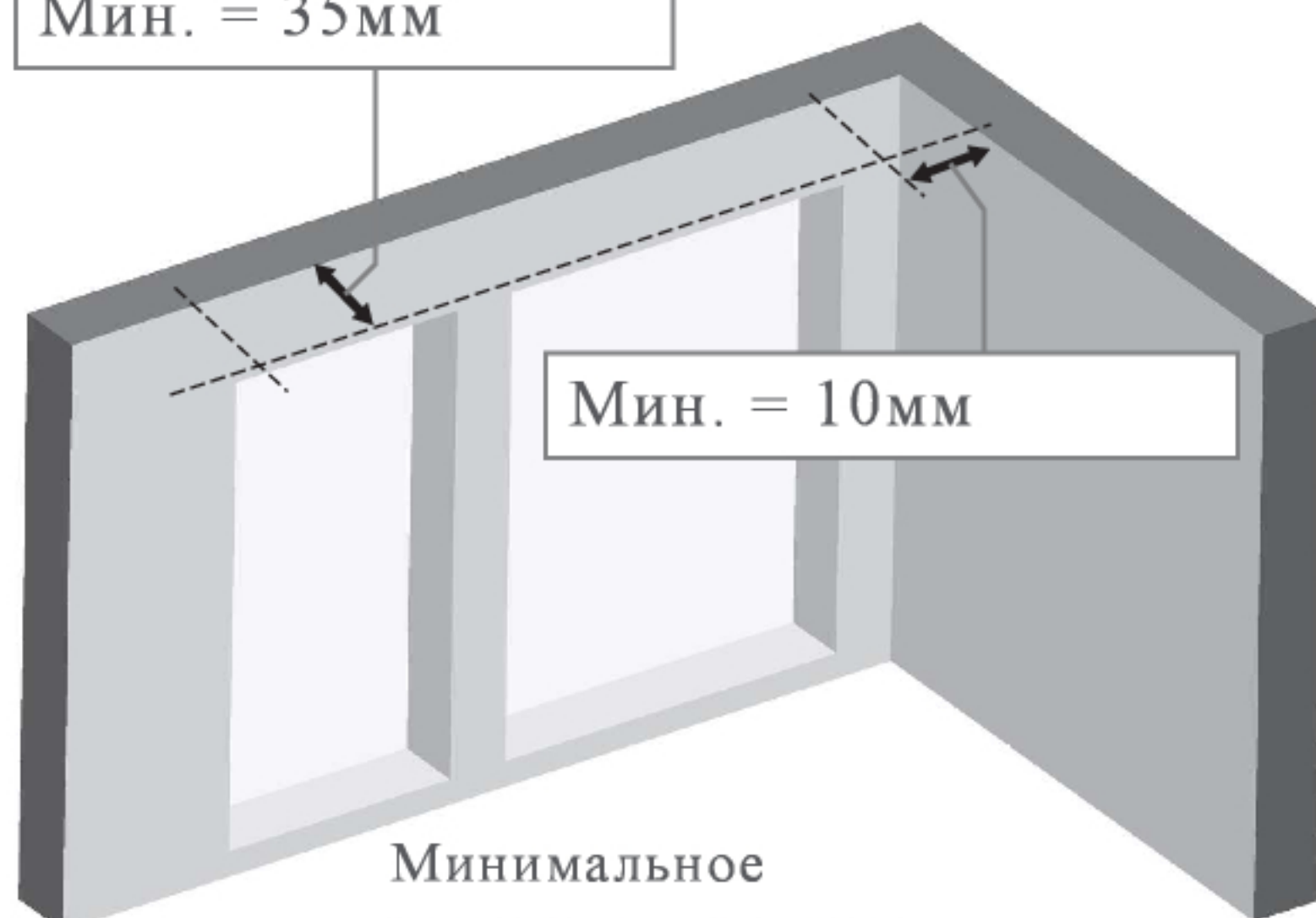
Использовать электрокарниз для штор горизонтально



#### T Размеры для установки

Техническое описание

Мин. = 35мм



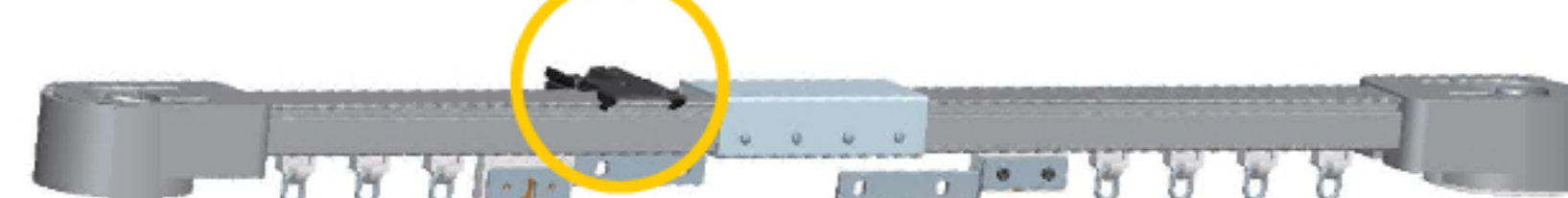
Мин. = 10мм

Минимальное расстояние от стен



Необходимо два кронштейна-держателя на 1м карниза и еще один кронштейн на каждый дополнительный метр карниза.

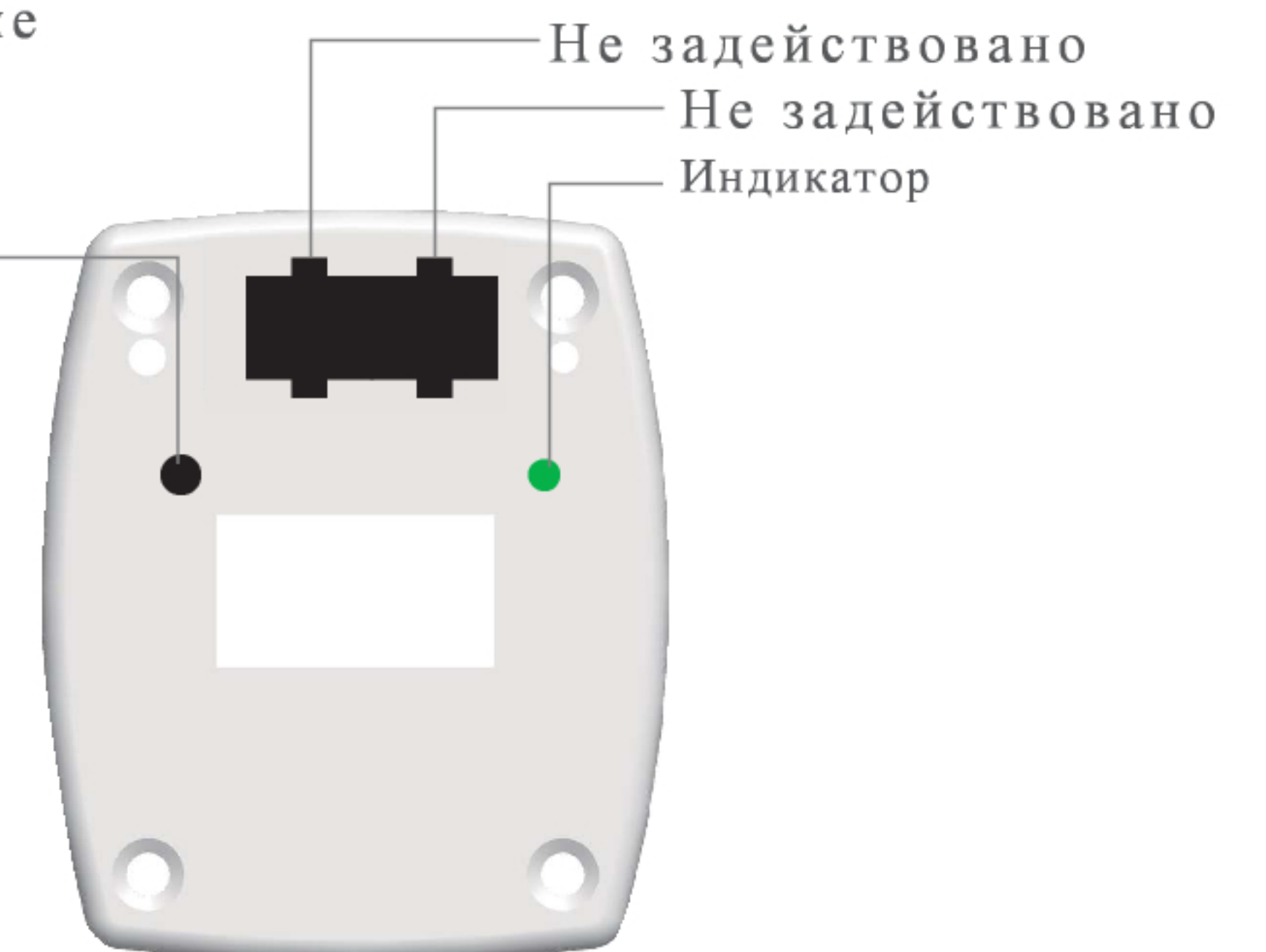
Установка кронштейна-держателя карниза.



#### T Индикация и управление

Техническое описание

Кнопка установки



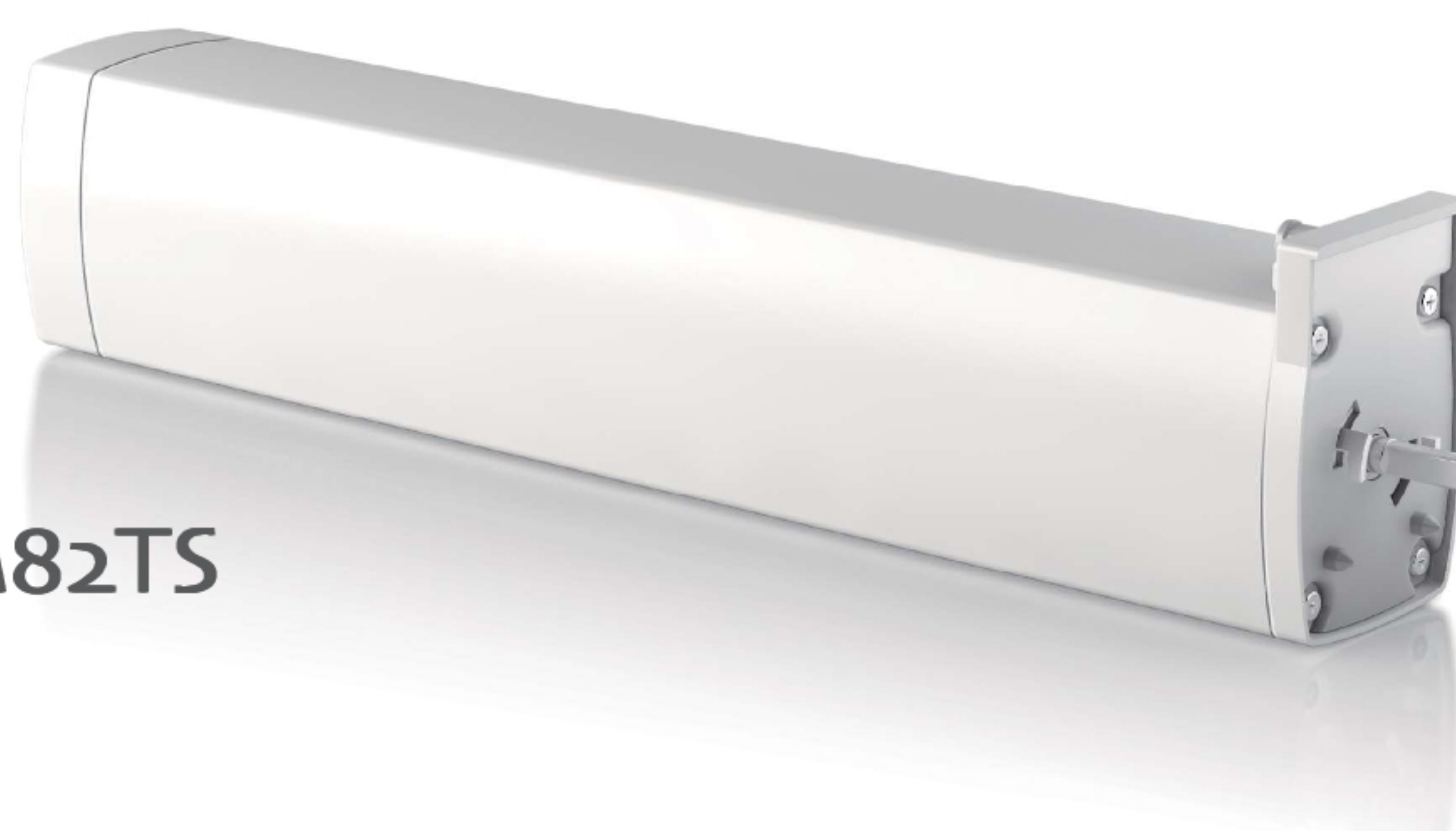
Не задействовано  
Не задействовано  
Индикатор

#### T Функционал мотора

Техническое описание

Автоматическая установка крайних положений + Защита от перегрузки + Сохранение настроек при отключении питания + проводное управление с внешнего выключателя

AM82TS

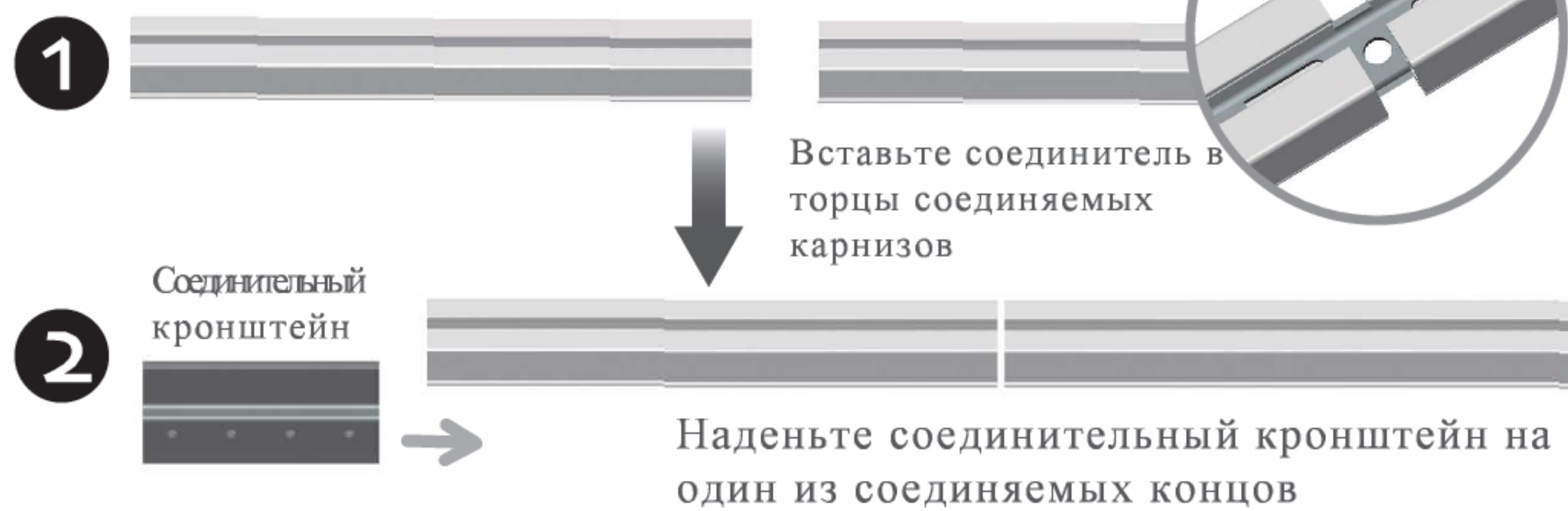






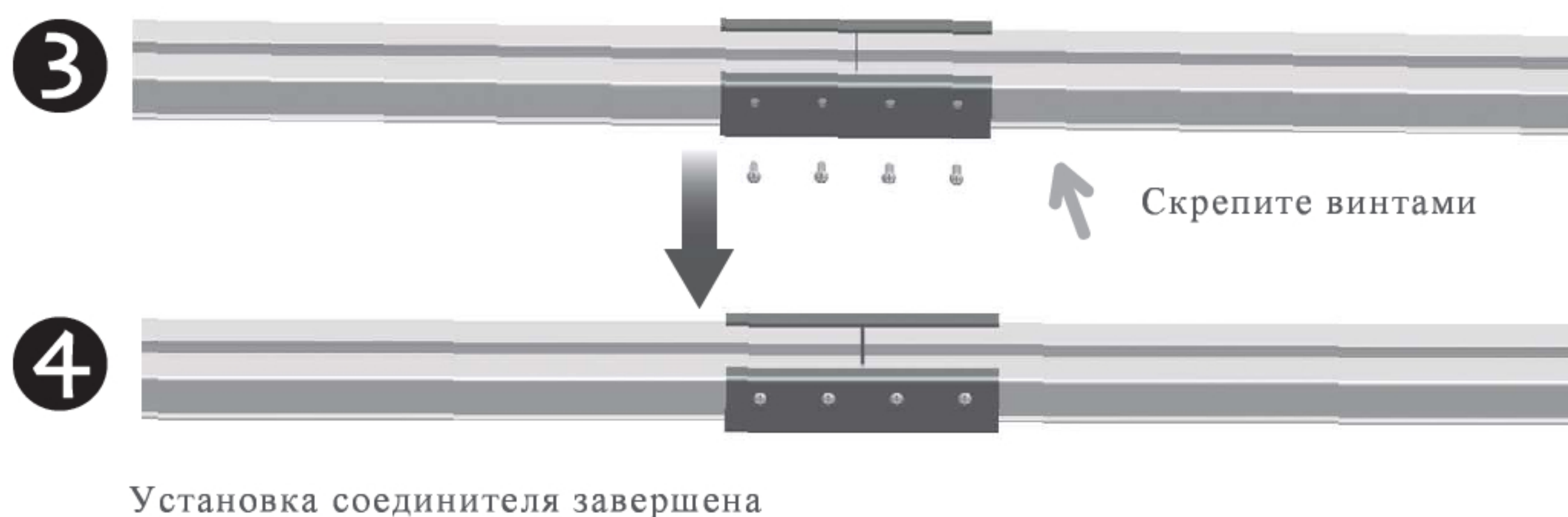
## Установка соединителя профиля

Метод сборки



## S track

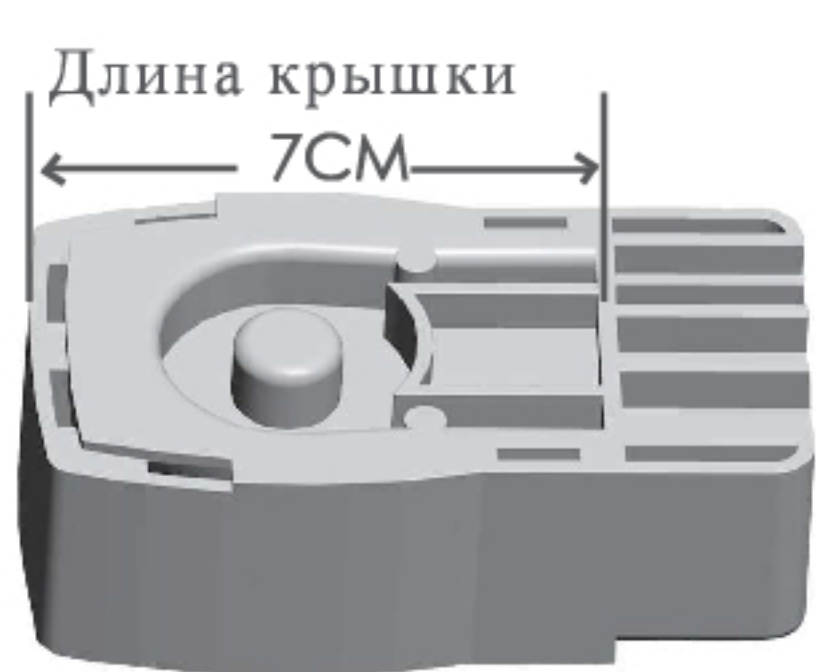
Прим: ■ Длина профиля может быть увеличена если это необходимо для установки  
 ■ Карниз может быть разборными если это необходимо для перевозки



## Установка зубчатого ремня и сборка карниза

Метод сборки

1 Концевик на алюминиевый профиль карниза



AM82

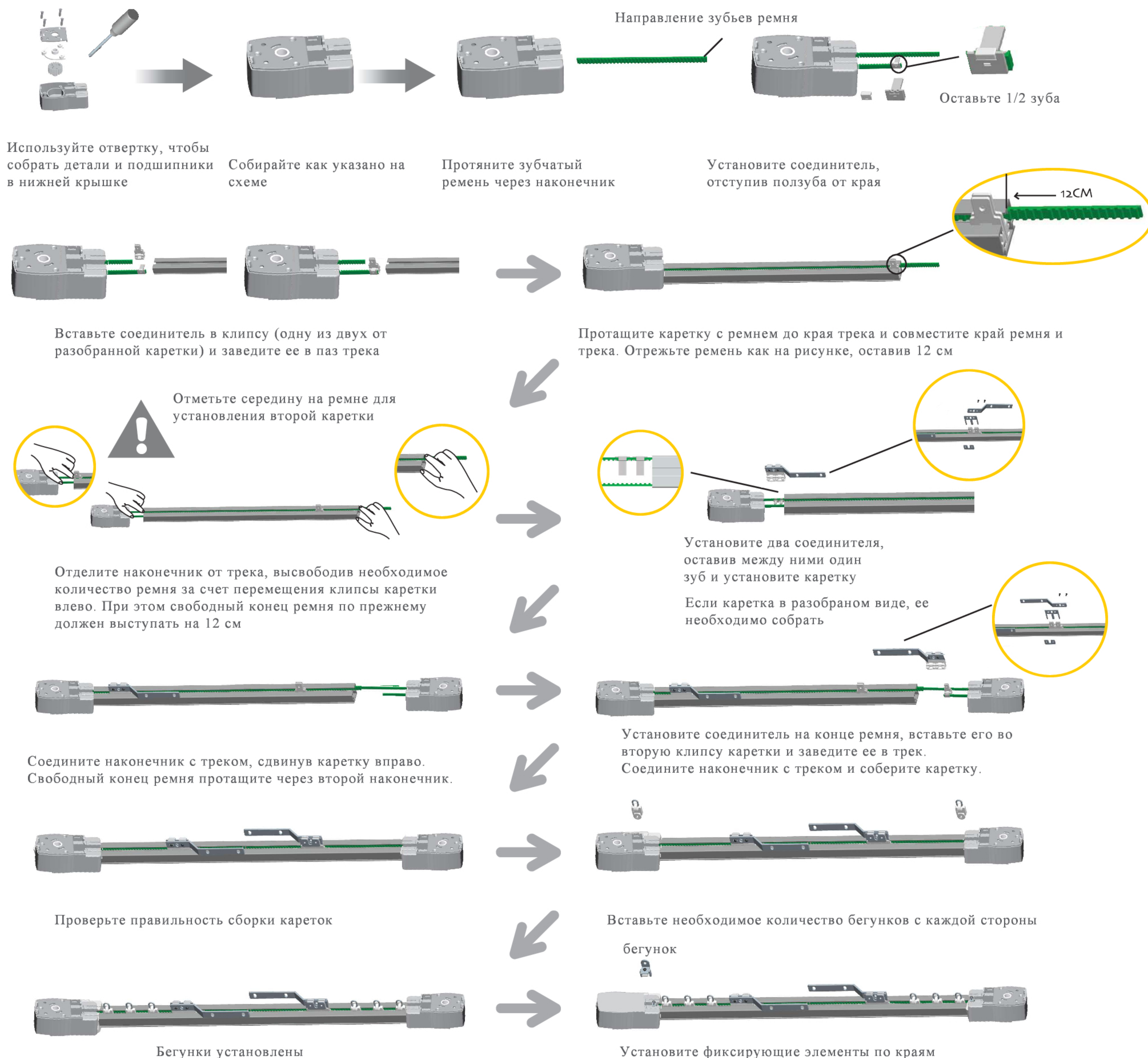


Длина профиля трека = Длина всего карниза - длина крышки × 2

Пример расчета (S трек): Общая длина карниза 2 м

AM82 Длина профиля трека : 200 см - 2x7 = 186 см

2 Процесс сборки следующий:





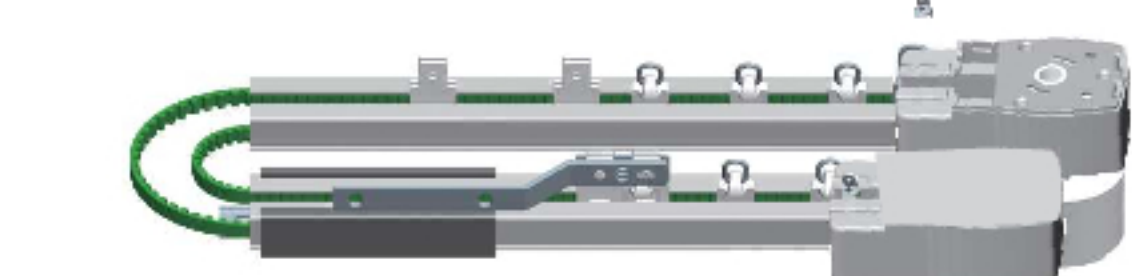
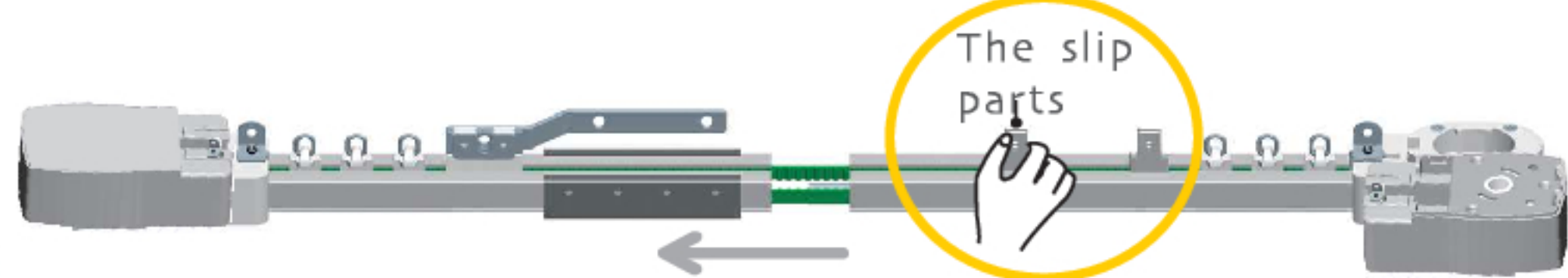
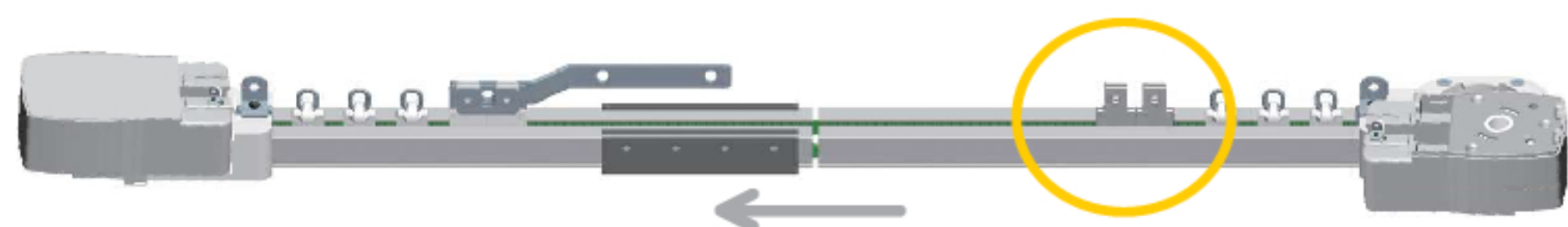
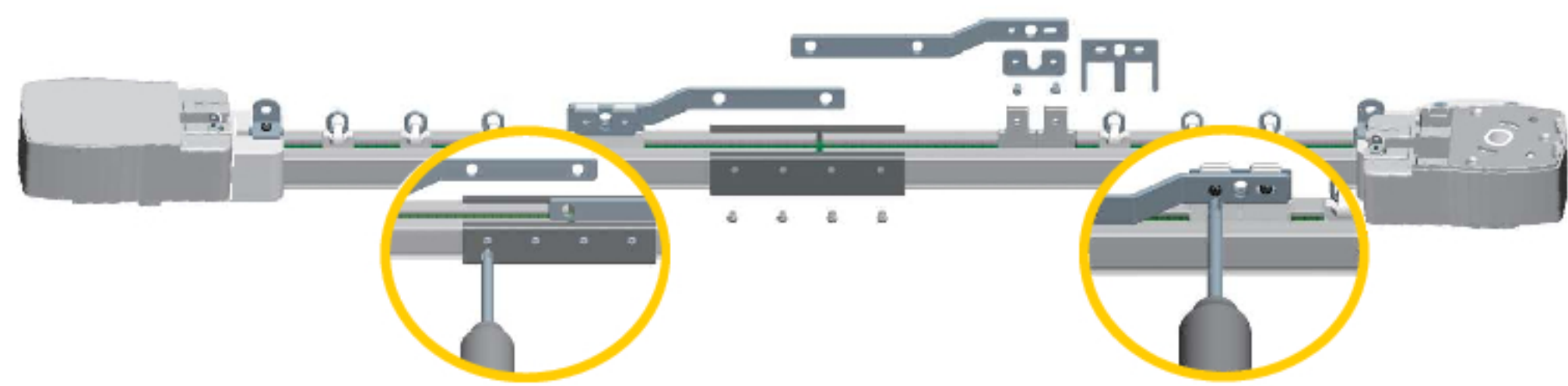
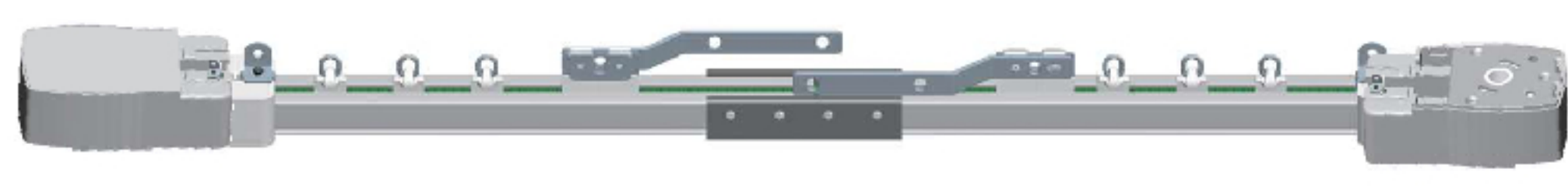
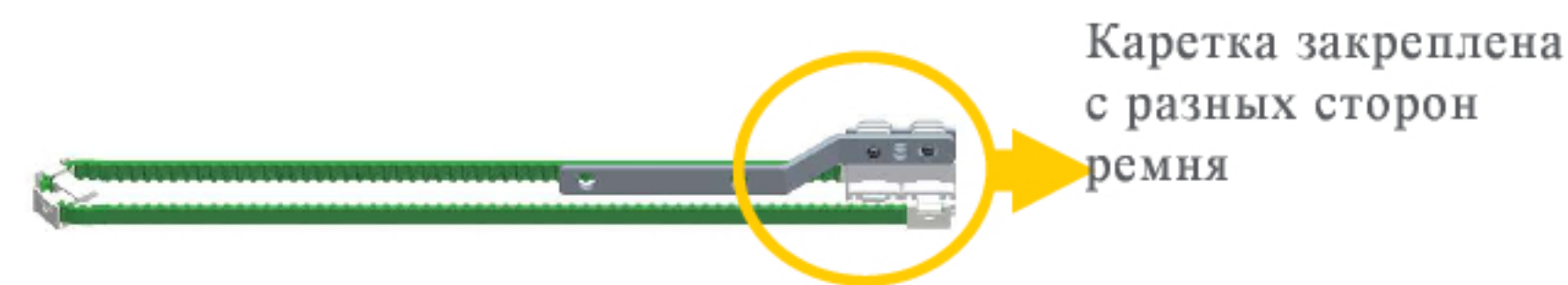
# M

## Складывание карниза с соединителем профиля для облегчения транспортировки

Метод сборки

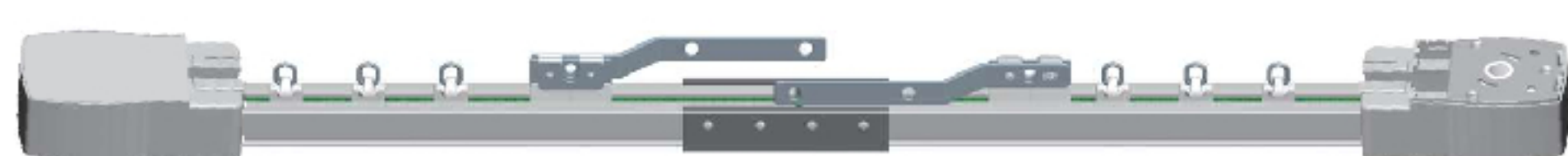
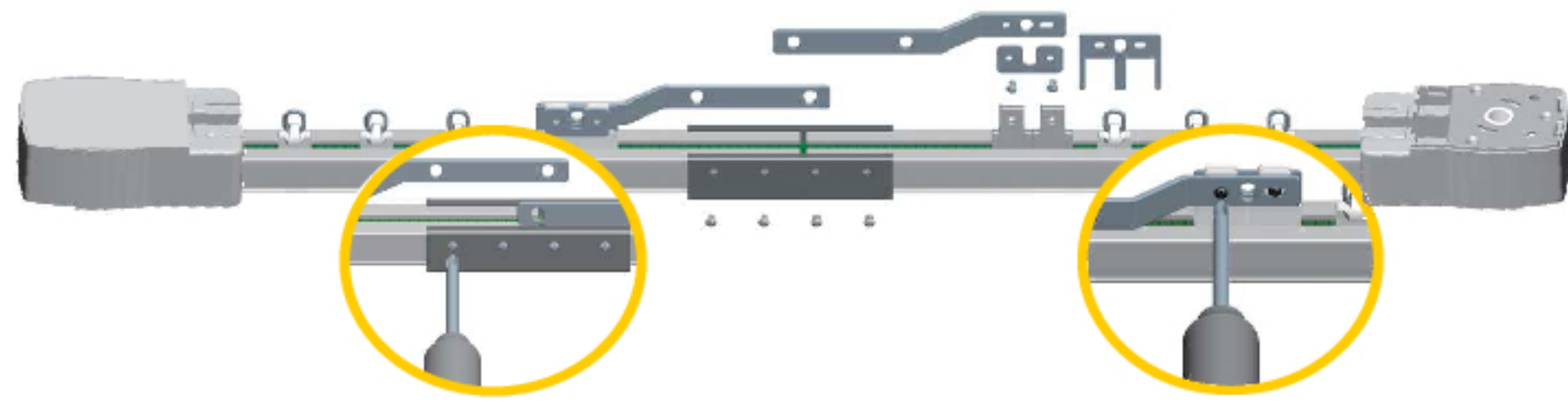
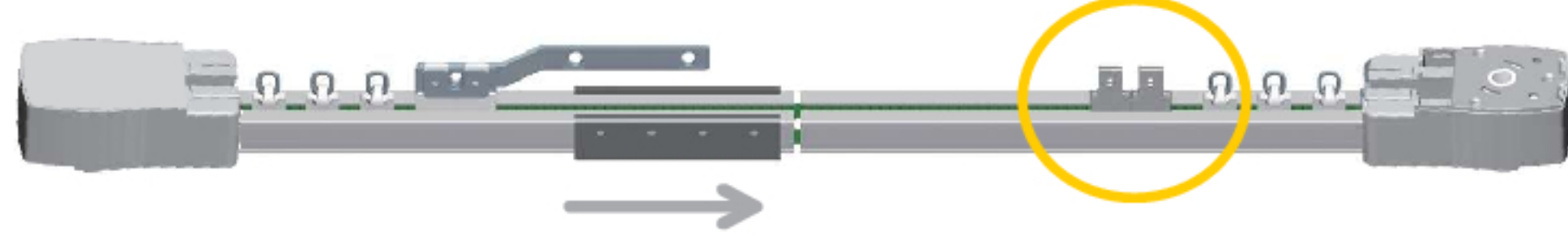
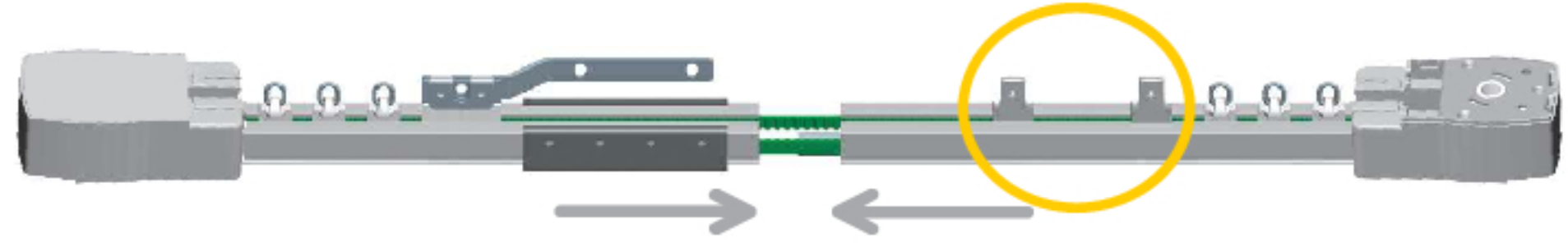
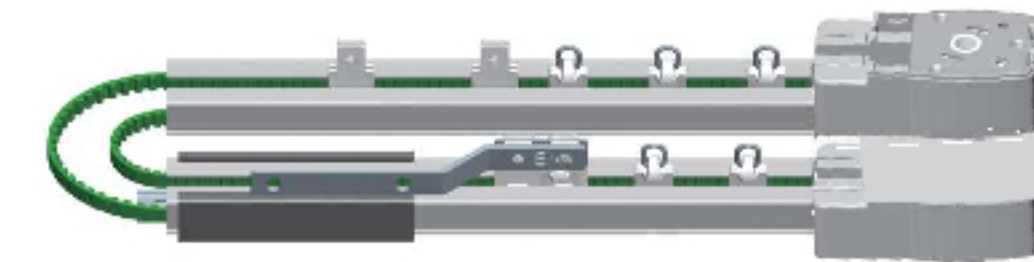
### Порядок складывания

- 1 Найдите каретку, закрепленную с разных сторон зубчатого ремня
- 2 Разъедините винты на этой каретке и соединителе
- 3 Сдвиньте соединитель в сторону
- 4 Придерживая основание снятой каретки раздвиньте части карниза
- 5 Сложите карниз



### Сборка длинного карниза после транспортировки

- 1 Выпрямите карниз
- 2 Соедините профили, одновременно совмещая части каретки
- 3 Установите фиксатор в месте стыка
- 4 Соберите каретку и закрепите фиксатор винтами
- 5 Карниз собран



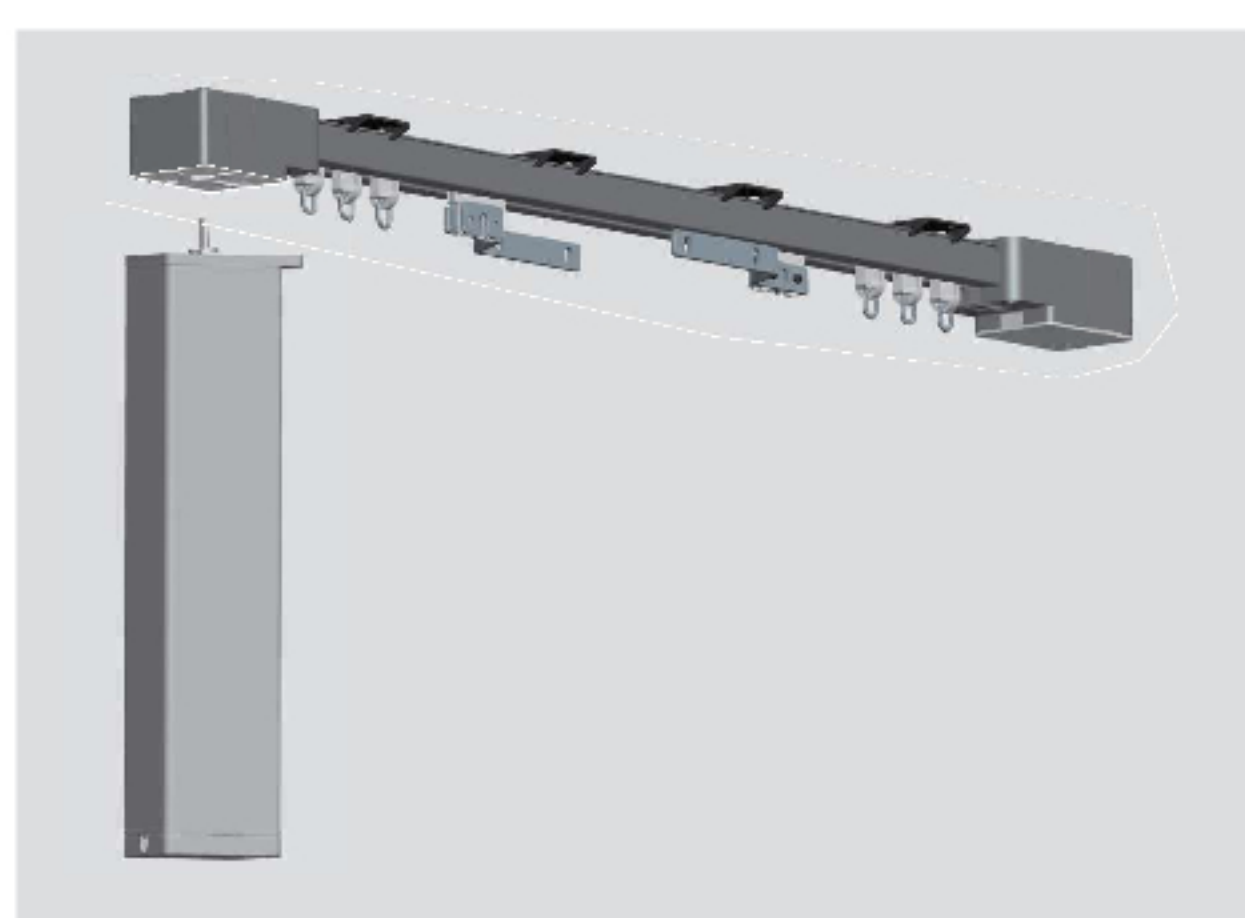
# M

## Установка двигателя и подключение питания

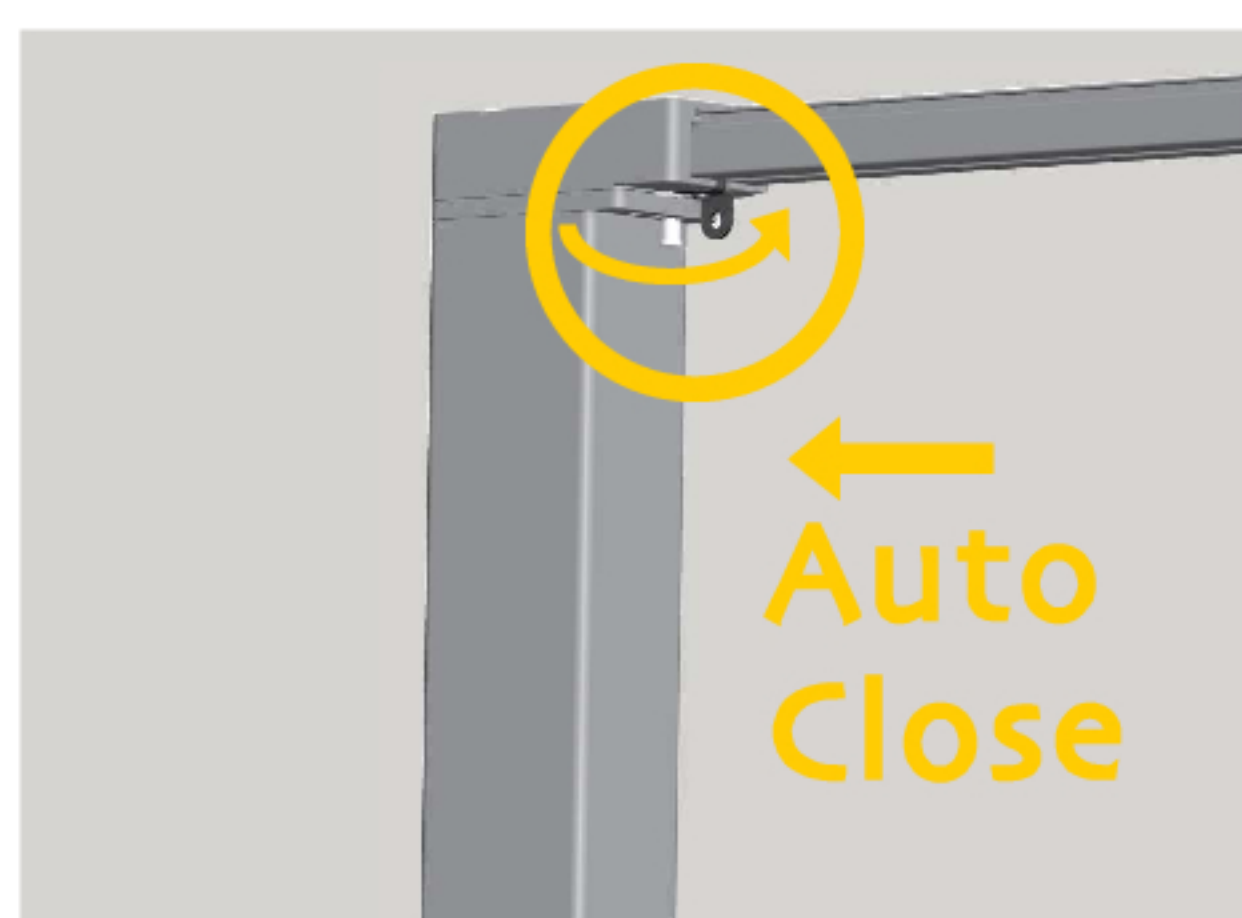
Метод установки

- 1 Установите потолочные кронштейны на карнизе

- 2 Закрепите карниз в требуемом месте, используя подходящие шурупы



- 3 Установите двигатель



- 4 Проверьте соединение

- 5 Установка завершена

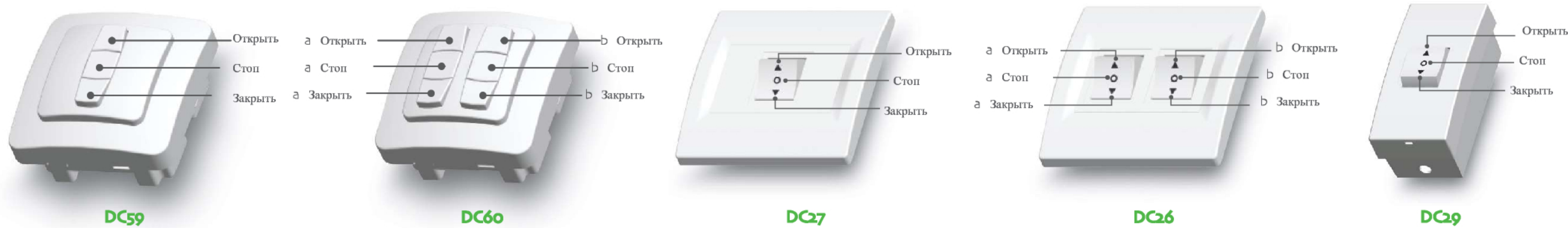
AC 100V~240V  
Жёлтый/зелёный = Земля  
Коричневый = Направление 1  
Голубой = Ноль  
Чёрный = Направление 2





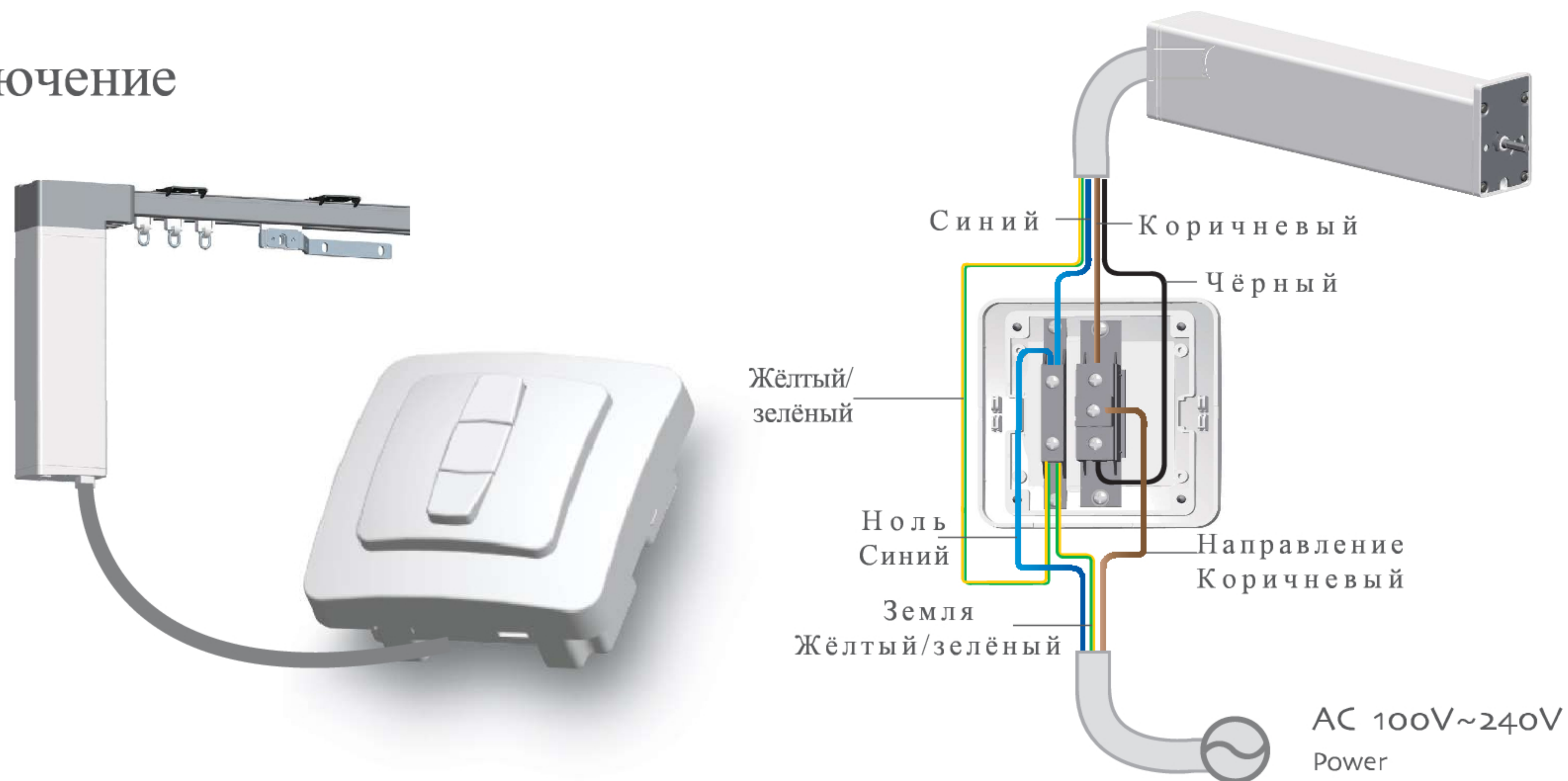
## Типы выключателей для электропривода штор

Система управления



## Подключение

Система управления



## Установка и удаление крайних положений

Система управления



- ① в данном электроприводе есть функция запоминания крайних положений. После установки крайних положений обесточьте электропривод, шторы не трогайте, крайние положения сохранятся после включения питания.
- ② если потянуть штору после обесточивания, крайние положения удалятся. При повторном запитывании крайние положения снова автоматически установятся (если крайние положения не установились автоматически, запустите электропривод с помощью выключателя для активации автоматической установки).
- ③ когда каретка во время работы электропривода упрётся в препятствие, электропривод остановится, и это место будет новым крайним положением.
- ④ когда при автоматической установке крайнего положения электропривод остановится после встречи препятствия, нужно дождаться выключения индикатора на электроприводе.



## Изменение направления движения

Система управления

